

DEZHAB

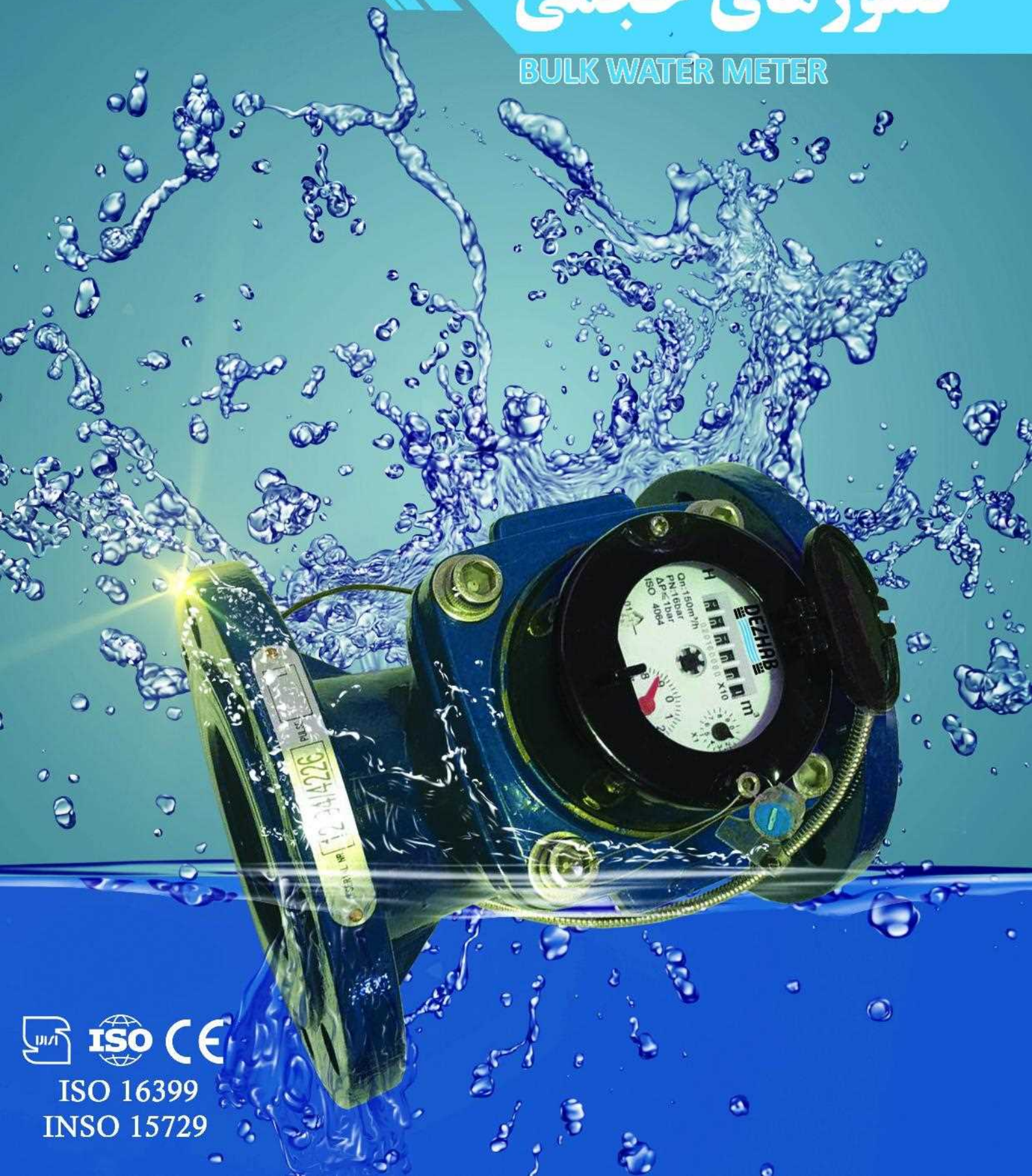
ذوب ریزان همدان

شیرآلات چدنی
اتصالات چدنی
کتورهای حجمی
دریچه های چدنی
بانسان ملی استاندارد



کتورهای حجمی

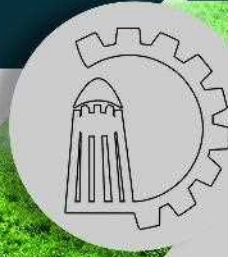
BULK WATER METER



ISO 16399
INSO 15729

معرفی کنتورهای حجمی

DEZHAB



شرکت ذوب ریزان همدان بیش از ۴ دهه حضور در صنعت آب کشور و در راستای توسعه و تکمیل محصولات خود اقدام به تولید کنتورهای حجمی با برند دژ آب نموده است. سری جدید این کنتورها مطابق با استاندارد ISO ۱۶۳۹۹ و INSO ۱۵۷۲۹ با مدل (WI) (Water Irrigation) که دارای نسل جدیدی از توربین ها می باشد به صورتی که مشکل کنتورهای قبلی را به جهت از کار افتادن مکانیزم در نتیجه رسوب گل و لای و جرم ها در توربین ندارد و مکانیزم کاملا خشک این کنتور مناسب کاربرد های کشاورزی و آبیاری که دارای ذرات معلق زیادی می باشد را نسبت به مدل های دیگری ایجاد کرده است و تمامی مواد به کار رفته در تماس با آب دارای مقاومت به خوردگی بالایی می باشند. شرایط نصب صحیح کنتور مطابق دستور العمل های استاندارد ارائه شده در این کاتالوگ باید در نظر گرفته شود. کنتورهای آب نوع ولتمن برای جریانهای آب بیشتر از $1 \text{ m}^3/\text{h}$ استفاده می شوند. این کنتورها طوری طراحی شده اند که حتی مقدار کمی از آب با جریانهای بالا نیز می تواند اندازه گیری شود. سیستم شمارشگر بهبود یافته، که با ساختار خاصی از توربین که آب از درون آن عبور می کند میتواند در جریانهای طولانی مدت نیز با ثبات و دقت بالا و بدون خراج شدن از حالت کالیبره اندازه گیری نماید.

مکانیزم بکاربرده شده در کنتورهای تولیدی این شرکت تمام الزامات Directive ۲۰۰۴/۲۲/EC (تجهیزات اندازه گیری و الزامات استاندارد اروپایی EN ۱۴۱۵۰ را دارا می باشد و دارای گواهینامه تاییدیه CE می باشد

اصول سافتاری

این نوع کنتورها شبیه کنتورهای مولتی جت، شدت جریان آب را با کمک یک توربین اندازه گیری می کنند. حجم آبی که از محفظه اندازه گیری عبور می کند به صورت مکانیکی با شمارشگر گردون به m^3 محاسبه و نمایش داده می شود جدا از ساختار عالی این کنتورها برای سنجش جریان بالای آب، همچنین قابلیت اندازه گیری جریان های بسیار کوچک آب را هم دارند.

بدنه

بدنه کنتورهای حجمی با برند دژ آب برای اولین بار در ایران با آلیاژ چدن نشکن (داکتیل) GG40 تولید و سطوح داخلی و خارجی آن با رنگ اپوکسی الکترواستاتیک که مقاوم در برابر خوردگی می باشد پوشش داده شده است. فلنج های بکار رفته در بدنه کنتورها مطابق با استاندارد ISO ۷۰۰۵، DIN ۲۵۰۱، EN ۱۰۹۲ برای PN ۱۰ و PN ۱۶ طراحی و ساخته می شوند.

کنتور تناسبی نوع ولتمن

محافظ شیشه ای روی شمارشگر داری مقاومت بالایی در برابر ضربه می باشد و با به کار گیری قاب مسی مانع از ایجاد بخار در زیر شیشه می گردد و قرائت با سهولت انجام می پذیرد. نمودار دقت کنتور در دبی های مختلف با توجه به جدول استاندارد در کلاس B قرار دارد و دارای ثبات دقت و کالیبره در طولانی مدت می باشد.

تست و کالیبره

این شرکت برای اولین بار در ایران دارای دستگاه تست و کالیبره کنتور های حجمی با قابلیت تست سایز های بالای ۲۰۰ میلیمتر با استفاده از هر دو متد کالیبره حجمی و وزنی می باشد.



کنتورهای حجمی

کنتور تناسبی نوع ولتمن (WI) irrigation

دارای مکانیزم مغناطیسی قابل تعویض

کلاس کاری B-R₂₀

دارای تاییدیه اتحادیه اروپا (گواهی CE)

تست کالیبره در کارخانه سازنده

دارای محافظ از جنس مس و ضد بخار با درجه حفاظت IP67

فشارکاری ۱۶ بار

مناسب جهت استفاده در شبکه های آب شهری، صنعتی و کشاورزی

دمای کاری ۵۰ درجه سانتیگراد

پلیت برنجی برای جلوگیری از آسیب به مکانیزم (مناسب برای فشارکاری ۱۶ بار)

مطابق با استاندارد های ISO 16399 و INSO15729

بدنه از جنس چدن داکتیل (چدن نشکن) با پوشش اپوکسی الکترواستاتیک

طراحی خاص توربین و چرخ دنده جهت جلوگیری از آسیب ذرات معلق در آب به کنتور

فلنج ها مطابق با استاندارد EN1092-2 و ISO7005-2

قابلیت نصب سیستم پالس قرائت از راه دور

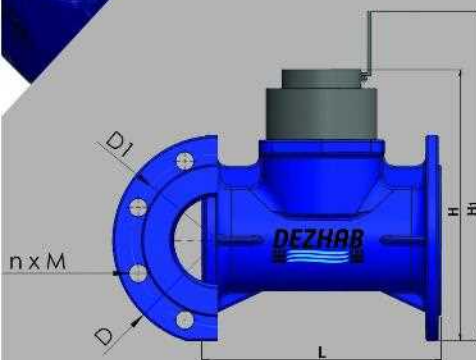
مشخصات ابعادی

The Flange Standard under EN1092-2 PN10 as :

Dn	50	65	80	100	125	150	200	250	300	400
L	200	200	225	250	250	300	350	450	500	600
H	252	262	279.5	289.5	303	332.5	389	442.5	498.5	656.5
H1	338	348	365.5	375.5	389	418.5	475	528.5	584.5	741.5
D	165	185	200	220	250	285	340	400	455	565
D1	125	145	160	180	210	240	295	350	400	515
n x M	4 x M16		8 x M16			8 x M20	12 x M20	12 x M24	16 x M24	

Different Flange Standard for selecting such as : EN1092-2 PN16 , ISO7005-2 PN10,PN16

ASME B16 Class 125 working for B16.5 -class 150...



قرائت آنسان Immediate reading by numerical rolls	
درجه حرارت Cold water 0°-50°C	
سیستم انتقال مغناطیسی Magnetic transmission	
مکانیزم قابل تغییر Removeable insert	
دارای کالیبراسیون خارجی External regulation device	
امکان نصب سیستم قرائت از راه دور Impulse reader device on request	



کنتورهای حجمی

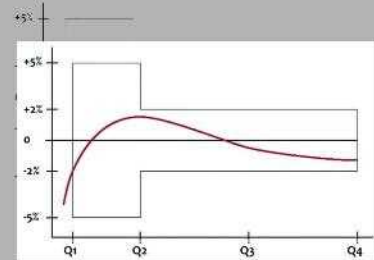
کنتور تناسبی نوع ولتمن (WI) irrigation

مشخصات فنی

Max. Permission Error:

From Q1 inclusive up to but excluding Q2 is $\pm 5\%$;

From Q2 inclusive up to and including Q4 is $\pm 2\%$ for T30 and $\pm 3\%$ for T50.



Main Technical Data:

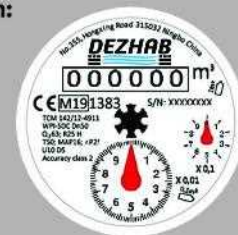
Size	mm	50	65	80	100	125	150	200	250	300	400	
R=Q3/Q1		25										
Q4	m ³ /h	78.75	78.75	125	200	312.5	500	787.5	1250	2000	2000	
Q3	m ³ /h	63	63	100	160	250	400	630	1000	1600	1600	
Q2	m ³ /h	4.0	4.0	6.4	10.0	16.0	25.6	40	64	102.4	102.4	
Q1	m ³ /h	2.5	2.5	4.0	6.4	10.0	16	25	40	64	64	
Max. Reading	m ³	999999.99						9999999.9				
Min. Reading	m ³	0.001						0.01				
Pressure Loss	ΔP	25	10	10	10	10	10	10	10	10	10	
Max. Pressure	MAP	MAP16										
Max. Temperature	°C	T30 or T50										

Capacity of the Pulse Emitter:

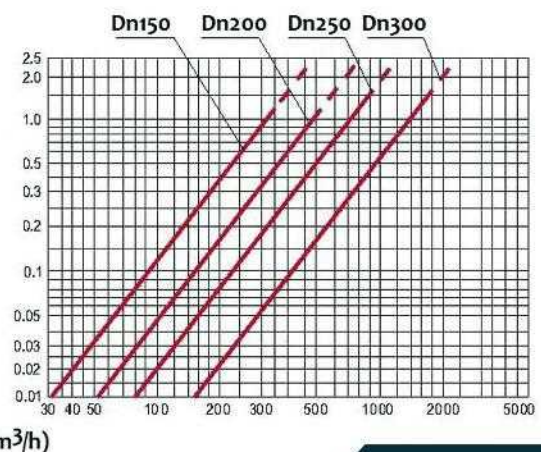
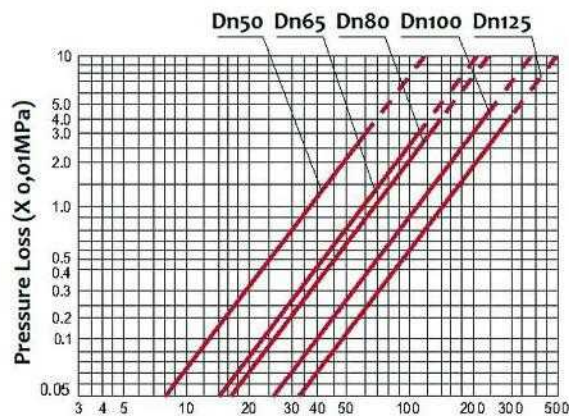
Size	m ³ /pulse	
Dn50 to Dn150	0.1	1
Dn200 to Dn300	1	10



Dial Plate Design:



Pressure Loss Curve:

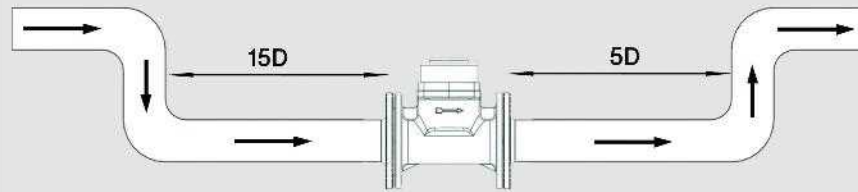


دستورالعمل نصب کنتورهای حجمی

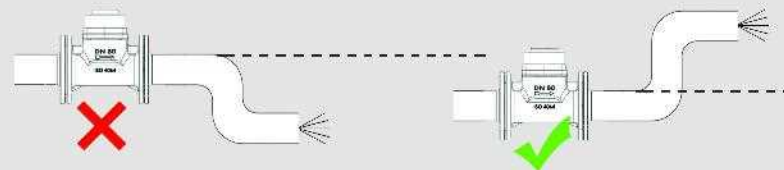
نحوه ی صحیح نصب کنتورهای حجمی

مواردی که باید هنگام نصب کنتور به آن توجه نمود :

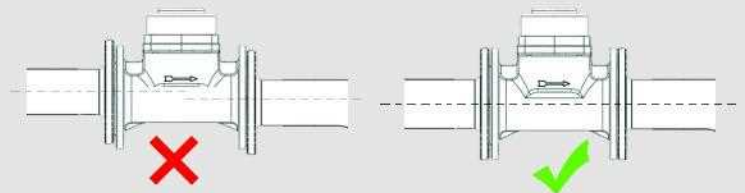
- از سالم بودن پلمپ کنتور قبل از نصب اطمینان حاصل فرمایید.
- هنگام نصب، کنتور آب به صورت کاملا افقی قرار گیرد و جهت جریان آب مشخص شده بروی بدنه کنتور در نظر گرفته شود.
- جهت حفظ کنتور آب از یخ بزدگی، ضربه های خارجی و... محافظه ی مناسبی برای محل نصب آن پیش بینی گردد.
- مطمئن شوید در هر شرایطی لوله در نظر گرفته شده جهت نصب کنتور از آب پر بوده و آب در داخل لوله به صورت سر خالی حرکت نمی کند.
- بدیهی است نصب شیر یک طرفه، شیر فشار شکن، شیر تخلیه هوا و... به بالا رفتن عمر کنتور کمک می کند.



اجرای صحیح و رعایت فاصله مناسب از کنتور



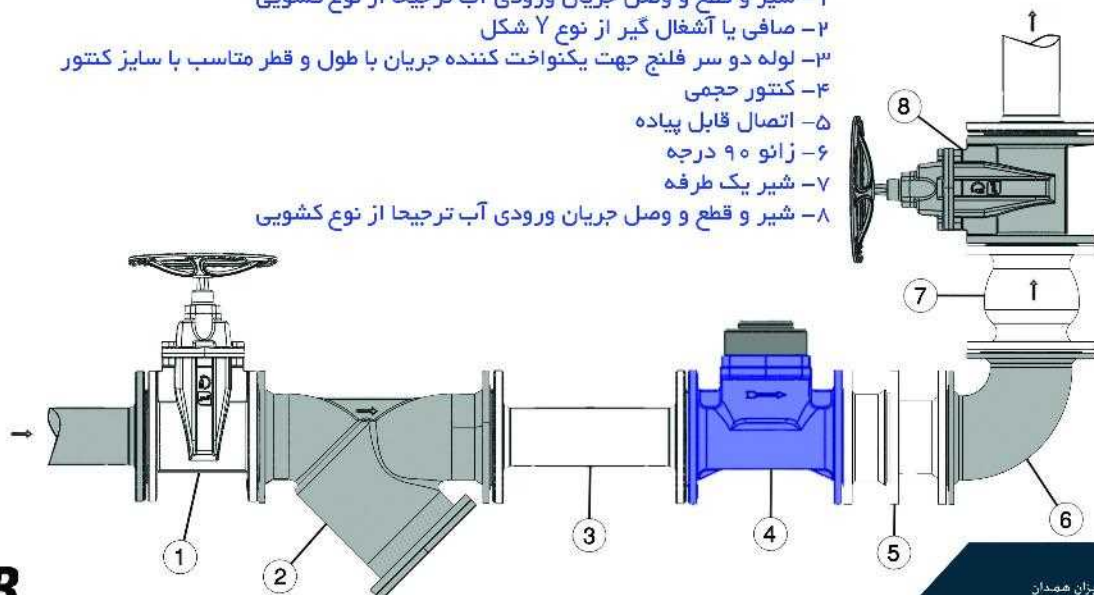
طرز صحیح قرار گرفتن لوله خروجی آب بعد از کنتور



طرز صحیح بستن فلنج ها و همترازی آنها با لوله و کنتور

نمونه از فط نصب کنتور

- ۱- شیر و قطع و وصل جریان ورودی آب ترجیحا از نوع کشویی
- ۲- صافی یا آشغال گیر از نوع Y شکل
- ۳- لوله دو سر فلنج جهت یکنواخت کننده جریان با طول و قطر متناسب با سایز کنتور
- ۴- کنتور حجمی
- ۵- اتصال قابل پیاده
- ۶- زانو ۹۰ درجه
- ۷- شیر یک طرفه
- ۸- شیر و قطع و وصل جریان ورودی آب ترجیحا از نوع کشویی



این شرکت برای اولین بار در ایران دارای دستگاه تست و کالیبره کنتور های حجمی با قابلیت تست سایز های بالای ۲۰۰ میلیمتر با استفاده از هر دو متد کالیبره حجمی و وزنی می باشد.

ضرورت استفاده از کنتورهای حجمی

برداشت
بی رویه آب از
آب های زیرزمینی
یکی از مسایل اساسی
کشور در بخش آب به شمار
می آید که در زمان حاضر
مشکلات جعی را در کشور پدید آورده
است. به همین دلیل نیز در بسیاری از
نواحی کشور سطح سفره های آب زیرزمینی
افت کرده و با توجه به خشک سالی های اخیر،
افزایش بهره برداری از آب های زیرزمینی تشدید شده
و خسارت های غیر قابل جبرانی را بر منابع آبی زیرزمینی
کشور وارد آورده است.

تعداد چاه های بهره برداری در کشور افزون بر 700 هزار حلقه و
میزان برداشت سالانه از منابع آب زیرزمینی از طریق چاه ها به حدود
49 میلیارد مترمکعب رسیده است. در طول چهار دهه گذشته، تعداد
چاه ها 16 برابر و میزان برداشت پنج برابر شده است. برای جلوگیری از
بحرانی تر شدن وضعیت توسعه بهره برداری از منابع آب های زیرزمینی، برخی
از محدوده ها، ممنوعه اعلام شده است. در طی سالیان گذشته اقدام های
زیادی در ارتباط با مهار آب های سطحی و تامین آب مطمئن شرب و بهداشت و
کشاورزی کشور انجام شده که در اینجا فرصت پرداختن به شرح آنها نیست،
لکن آنچه مسلم است اینکه باید اکنون بیشتر به صیانت و حفاظت از منابع
محدود آب و حفظ و نگهداری سرمایه گذاری های عظیم در بخش آب توجه
شود. از همین رو شرکت ذوب ریزان همدان در راستای مسئولیت
اجتماعی خود و تحقق شعار "ذوب ریزان همدان، حامی حفظ
منابع آبی کشور" اقدام به تولید کنتور های حجمی برای
یاری رساندن به حفظ آبهای زیرزمینی کشور
نموده است.



دفتر مرکزی : تهران، خیابان دکتر فاطمی، مقابل حجاب، پلاک ۲۴۵، طبقه پنجم واحد ۸

تلفن : ۸۸۹۵۵۴۷۶ / ۸۸۹۷۷۵۷۳

۳۳۷-۱۴۱۴۵

کارخانه : همدان ، جاده کرمانشاه ، نرسیده به میدان بهار ، بن بست ۹ متری بهاران

تلفکس : ۳۴۵۸۶۱۸۱ (۰۸۱)

۳۴۵۸۶۴۶۴ (۰۸۱)

آدرس کارخانه شماره ۲ : همدان ، شهرک صنعتی بهاران، بلوار صنعت، خیابان دوم شرقی، کوچه ۱۱

Address : Zobrizan Hmedan Co, Baharan blind alley , Bahar Square , Hmedan / Iran

Postal code : 65141 - 83175

Tel : (+9881) 34 58 64 64

Website : WWW.ZOBRIZAN.COM

E-mail: Info@Zobrizan.com



+989038119621